

Ayuda económica de la IGLESIA Argentina a la MISIÓN Universal

Presentamos la colecta realizada en nuestro país en el año 2007 y que constituye nuestra contribución económica al Fondo Universal de Solidaridad en favor de las misiones. Destacamos que en el año 2006 la colecta fue de u\$s. 176.558, es decir mayor que la colecta de 2007 que fue de u\$s. 168.836.

Colecta (en pesos)
del 1º de enero al 31 de
diciembre de 2007

ARQUIDIÓCESIS	
Buenos Aires	68.138
Bahía Blanca	
Córdoba	34.564
Corrientes	3.359
La Plata	20.500
Mendoza	25.160
Mercedes - Luján	
Paraná	18.522
Resistencia	25.160
Rosario	33.000
Salta	4.338
San Juan	4.657
Santa Fe	38.040
Tucumán	5.724

D I Ó C E S I S	
Alto Valle de RN	863
Añatuya	500
Avellaneda - Lanús	5980
Azul	
Catamarca	3.889
Comodoro Rivadavia	10.231
Concepción	1.311
Concordia	462
Cruz del Eje	1.795
Chascomús	779
Formosa	12.662
Goya	5.602
Gualeguaychú	7.390
Jujuy	5.620
LaFerrere	
La Rioja	1.150
Lomas de Zamora	38.560
Mar del Plata	15.000
Merlo - Moreno	2.501
Morón	1.000
Neuquén	8.752
Nueve de Julio	
Orán	2.538
Posadas	16.521
Puerto Iguazú	2.439
Quilmes	15.869
Rafaela	9.691
Reconquista	4.120
Río Cuarto	36.834
Río Gallegos	10.275

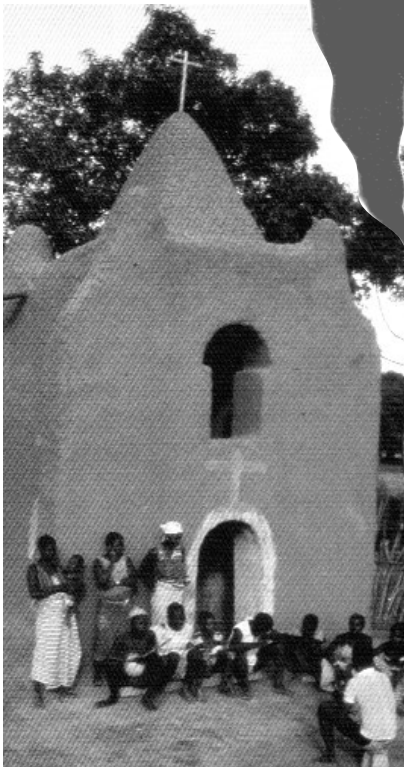
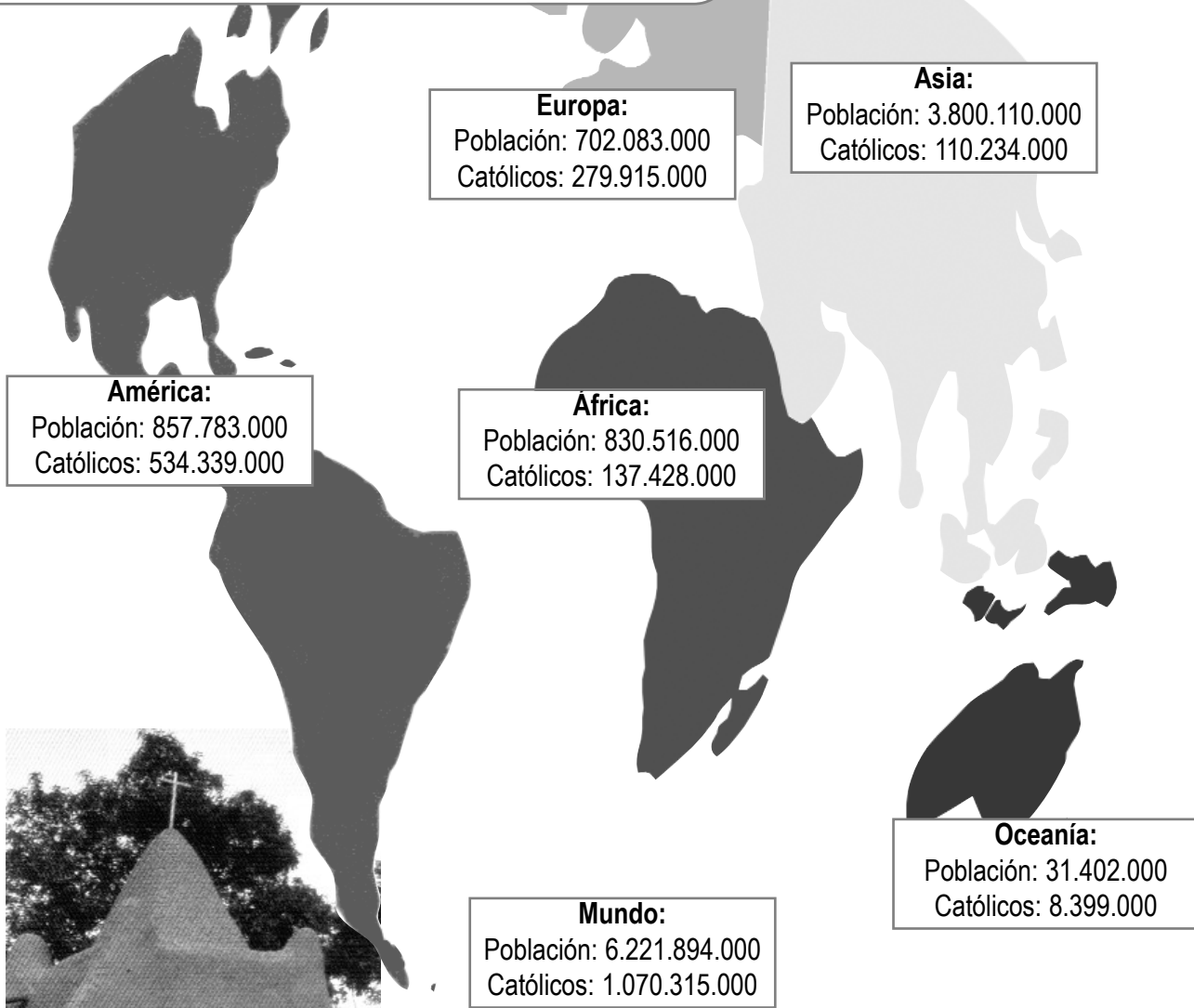
San Carlos de B.	3.660
San Francisco	12.812
San Isidro	58.198
San Justo	15.118
San Luis	5.083
San Martín	10.649
San Miguel	
San Nicolás	5.950
San Rafael	10.708
San Roque	9.367
Santa Rosa	5.844
Santiago del Estero	
Santo Tomé	1.427
Venado Tuerto	
Viedma	3.065
Villa María	10.000
Zárate - Campana	18.513
P R E L A T U R A S	
Cafayate	3.455
Deán Funes	1.563
Humahuaca	
E P A R Q U Í A S	
Armenia	
Maronita	
Ucraniana	
ORDINARIATOS	
Castrense	
Oriental	
C O L E G I O S 200	
TOTALES	679.107



Podemos reflexionar sobre nuestra contribución a la misión universal de la Iglesia desde la información estadística de la Iglesia Católica en Argentina (2007) donde se nos dice que la población en nuestro país es de 39.745.613 y el porcentaje de católicos del 84%.

El aporte promedio por habitante en la Argentina fue de \$ 0,017.

Gracias a todos los que colaboraron con la Misión de la Iglesia en el mundo entero.



Tenemos una gran responsabilidad como cristianos y como católicos en la cooperación económica a las misiones. Responsabilidad significa que hay muchos hermanos nuestros que cuentan con nuestra ayuda y gesto de fraternidad concretas con las que anunciamos el Evangelio de Jesús y su mensaje de salvación.



Algunas cifras de la contribución económica por continente, junto a algunos detalles que llaman la atención:

AMERICA: u\$s. 57.385.784

AFRICA: uno de los continentes con mayores dificultades económicas y de pobreza, aportó para el Fondo de Solidaridad en el año 2007 u\$s. 762.392.

De los países africanos Nigeria ha sido el país que más aportó: u\$s. 211.620

ASIA: u\$s. 4.463.412. La India se destacó en el aporte: u\$s. 1.446.519

EUROPA: u\$s. 74.116.020

OCEANIA: u\$s. 3.945.771. Australia ha sido el país con mayor aporte: u\$s. 3.643.564

Algunos subsidios otorgados por el Fondo Universal de Solidaridad para el año 2008:

AMERICA: Antillas - Diócesis de Mandeville

La escuela ha sido cerrada a causa de las malas condiciones en que se encuentra el edificio. Para las necesarias reparaciones, arreglos y la construcción necesaria de un mayor número de sanitarios, se necesita la suma de u\$s. 50.000.

Ayuda concedida por las Obras Misionales Pontificias: u\$s. 30.000.

ASIA: Filipinas - Diócesis de Marbel

Las poblaciones a las que se quiere atender comprenden las etnias de T'boli y de B'laam. Nuestra diócesis ha enviado algunos sacerdotes misioneros para la evangelización en ocho de los pueblos más alejados. También pretendemos formar 70 laicos para poder enviarlos a otros pueblos. El presupuesto de la realización del proyecto es de u\$s. 30.200. Contribución local de u\$s. 11.800. Solicitamos una ayuda de u\$s. 18.400.



Algunos datos sobre la contribución económica de otros países de América:

País	u\$s.	habitantes	católicos
Brasil	1.260.274	186.770.000	157.816.000
Colombia	695.390	46.770.000	41.019.000
Costa Rica	224.633	4.350.000	3.713.000
Bolivia	15.371	9.630.000	8.019.000
Chile	45.000	16.430.000	12.166.000
Paraguay	11.400	6.132.000	5.602.000
Uruguay	16.500	3.310.000	2.549.000
Ecuador	257.260	13.410.000	12.255.000
México	1.122.828	104.870.000	96.370.000
Perú	234.150	28.350.000	24.991.000
Venezuela	85.000	27.030.000	12.526.000

Ayuda concedida por las Obras Misionales Pontificias: u\$s. 10.000.

AFRICA: Benín - Diócesis de Porto Novo

Para que en el lugar de misión donde estamos podamos evitar el peligro de las erosiones y poder canalizar y recuperar el agua de lluvia, quisiéramos construir una cisterna subterránea de 132 metros cúbicos. El presupuesto de este proyecto es de u\$s. 29.500. Contribución local: u\$s. 6.000. Solicitamos una ayuda de u\$s. 23.500.

Ayuda concedida por las Obras Misionales Pontificias: u\$s. 10.000.

Para quienes deseen más información acerca de los subsidios otorgados por el Fondo Universal de Solidaridad de las OMP, pueden hacerlo en www.ompargentina.org.ar

Para quienes deseen realizar donaciones o depósitos bancarios a las Obras Misionales Pontificias:

Cheque o giro postal (no telegráfico) a nombre de: Obras Misionales Pontificias - Sucursal 13 del Correo Argentino

Depósito bancario a: Banco Santander Río: cuenta corriente en pesos 197/1716/3 - Banco Standark Bank: cuenta corriente en pesos 510-02100256/54

IMPORTANTE: ENVIAR COMPROBANTE DE DEPÓSITO VÍA FAX O MAIL CON LOS DATOS Y CONCEPTO DE LA TRANSFERENCIA.

Para mayor información: Tel.: (011) 4863 - 1357 /4862 - 4136 - E-mail: secretaria@ompargentina.org.ar - Web: www.ompargentina.org.ar